



❖ **GUIPRONVEL** ❖

Le Kannadig

Pour nous contacter : Tél : 02.98.07.90.33 – Fax : 02.98.07.21.16
courriel : guipronvel.mairie@wanadoo.fr
Site internet : www.guipronvel.fr

Décembre 2016
N°469

PERMANENCE DES ELUS SUR RDV

Monique LE GALL – Maire
Jean-Pierre LANDURE – Adjoint
Gaëlle JACQUET – Adjointe
Hubert DENIEL – Adjoint

Horaires : lundi, mardi, vendredi, de 9 h à 12 h 30 et de 13 h 30 à 17 h ; jeudi, de 9 h à 12 h 30 ; mercredi, de 10h à 11 h 30.

Le secrétariat sera fermé le mercredi 14 décembre ainsi que la semaine du 19 au 24 décembre.

Etat Civil

Bienvenue à :

- Athénaïs TAPIE LEMERLE, née le 02/11/2016 à Brest (« Tollan »).
- Alana JÉZÉQUEL, née le 15/11/2016 à Brest (« Keravel »).



Urbanisme :

Permis accordé :

- Stéphane Quemeneur : hangar à fourrage

Demandes de déclarations préalables :

- Mr et Mme LE DUFF Marcel : changement portes d'entrée, garage et portes –fenêtres

Relevé des compteurs d'eau

Les agents des services techniques vont procéder au relevé des compteurs d'eau.
Merci de nettoyer vos citerneaux.

Pour le bulletin du mois de Janvier :
Merci de déposer vos articles avant le 19 décembre.
Parution du bulletin le vendredi 27 décembre 2016.

L'agenda

- Mercredi 30 novembre, 20 h, réunion publique PLU, Espace Toul An Dour.
- Jeudi 8 décembre, 20 h 30, Conseil Municipal, Mairie.
- Jeudi 15 décembre, 12 h, repas club de la Vallée
- Mercredi 21 décembre, 14 h atelier pâtisserie
- Vendredi 23 décembre, 15 h 00, spectacle de Noël.
- Mardi 27 décembre, 14 h atelier pâtisserie

Informations municipales

Cartes d'Identité

A compter du 1er décembre 2016, comme c'est déjà le cas pour les passeports, **les usagers qui solliciteront une carte nationale d'identité devront se présenter auprès d'une mairie équipée du dispositif TES** (Titre Electronique Sécurisé).

Sur notre arrondissement il s'agit des mairies de SAINT-RENAN, PLOUDALMEZEAU, BREST Centre et Mairies annexes.

La mairie de Guipronvel n'étant pas équipée de ce dispositif se verra déchargée de la réception des demandes de cartes nationales d'identité à compter de cette date.

Par ailleurs le secrétariat reste à votre disposition pour tout renseignement complémentaire sur ce nouveau dispositif.

Elections

Nous vous rappelons que vous avez jusqu'au 31 décembre pour vous inscrire sur les listes électorales (muni d'une pièce d'identité et d'un justificatif de domicile). Aussi, si vous avez déménagé au sein de la commune ou si vous avez changé de nom (mariage ou divorce), merci de nous le signaler.

Informations municipales

Plan Local d'Urbanisme

Mercredi 30 novembre, à 20 h, salle Toul an Dour, réunion publique de présentation de la révision du PLU et les enjeux de la commune en matière :

- de démographie et d'habitat;
- d'évolution de l'urbanisation;
- de vie économique;
- d'environnement et de cadre de vie;
- d'aménagement.

Les documents sont consultables en mairie.

Vie associative et culturelle

Guipronvel Animation Trail Toul An Dour



La section Trail a remis à l'association En Marche pour Kyria un chèque de 1 800 € en présence des bénévoles, sponsors et propriétaires qui acceptent le passage dans leur propriété du trail et de la marche « la Toul an Dour ». Les responsables, vu le succès de cette édition font un don de 400 € pour le téléthon ainsi que 500 € à Chloé, jeune malvoyante qui s'est fait voler son ordinateur portable en braille, dans le train.

Les veillées du 29

Ces "soirées cabaret" ont lieu à partir de 20h à Kerider-Vian à Guipronvel le 29 de chaque mois. La prochaine édition se déroulera le Jeudi 29 décembre 2016 à partir de 20h. Il est plus prudent de réserver (nombre de places limité). Tel : 09-66-85-99-65 ou 06-89-66-29-60 beatrice.lepetit0591@orange.fr. lesveilleesdu29.over-blog.com

Collecte de la banque alimentaire les 25 et 26 novembre

Atelier Pâtisserie pour les enfants

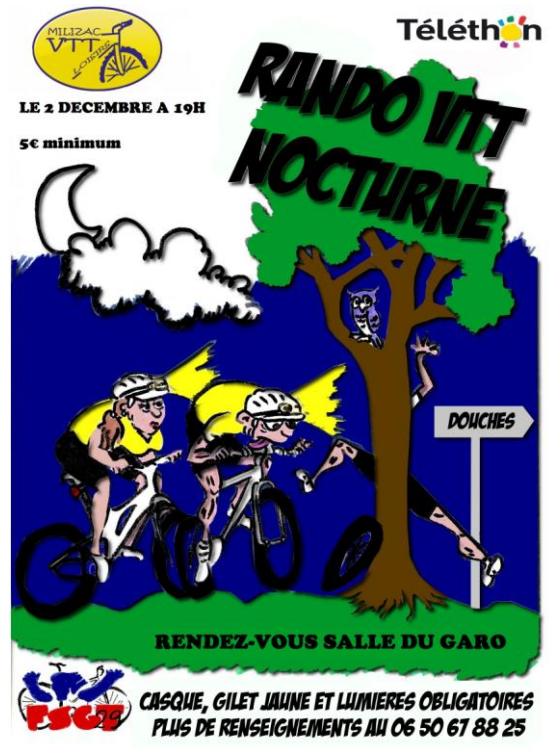
Guipronvel Animation organise pour les enfants de la commune, âgés de 8 à 12 ans un atelier de pâtisserie pendant les vacances de Noël.
Deux dates sont proposées :
Mercredi 21 décembre, 14 h 30 à 17 h à l'Espace Toul An Dour ; 12 enfants
Mardi 27 décembre, 14 h 30 à 17 h à l'Espace Toul An Dour ; 12 enfants.
Chaque enfant ne pourra participer qu'à un seul atelier. (Animation gratuite).
Inscription jusqu'au 16/12 par mail : guipronvel.animation@free.fr.

Club de La Vallée

Le club de la vallée organise un repas de fin d'année le **jeudi 15 décembre** à l'espace Toul an Dour à 12 heures. Inscription pour le 11 décembre au club ou par téléphone au 02 98 07 91 41 ou au 02 98 07 22 04.

Milizac VTT Loisirs

Le club de VTT « Milizac VTT Loisirs » organise sa traditionnelle rando VTT nocturne vendredi 2 décembre, départ à 19 h, de la Salle du Garo.
Les coureurs s'élanceront pour environ 30 kms dans les chemins milizacois et avoisinants, avec au ravitaillement un vin chaud maison et une collation à l'arrivée. Le port du casque et du gilet jaune sont obligatoires ainsi qu'un éclairage adapté (arrière et avant).
L'inscription est de 5 € minimum. La somme récoltée sera entièrement reversée au profit du Téléthon. Cette randonnée est ouverte à tous. Un minimum d'expérience en VTT est fortement requise.



ECOLE MARCEL AYMÉ

Après une sortie au bois de Trouzilit, les élèves du cycle 2 de l'école Marcel Aymé vous proposent ce petit test sur les traces des animaux des bois.



Saurez-vous répondre à leurs questions ?

Qui a pu grignoter cette pomme de pin ?



- ◇ Un écureuil
- ◇ Un pic vert

Réponse : un pic vert

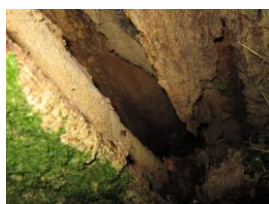
Et ce champignon a été mangé par ?



- ◇ Une limace
- ◇ Un mulot

Réponse : l'un ou l'autre

Qui peut bien vivre dans ces lieux ?

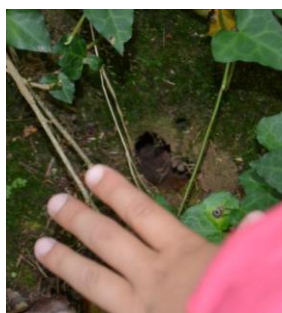


- ◇ Un renard
- ◇ Une musaraigne
- ◇ Un mulot
- ◇ Une chouette
- ◇ Un lapin

Réponse : une chouette



Réponse : renard ou lapin



Réponse : mulot ou musaraigne

Ah, quel cirque à Milizac !

Quelle chance ont eu les élèves de moyenne, grande sections et CP de l'école de participer à une semaine cirque !

Yolande Bourguignon, son fils Romuald et tous les artistes du cirque français ont ainsi initié les enfants aux arts du cirque.

Le rouleau américain, le trapèze, l'équilibre sur la boule, le fil, l'acrobatie au sol, les numéros de clown n'ont plus de secret pour eux.

Cette semaine magique, entièrement financée par l'Apel de l'école, s'est terminée mardi soir, 8 novembre, par un spectacle haut en couleurs.

Sous le chapiteau, 500 artistes et spectateurs ont passé une soirée qui restera dans la mémoire de chacun.



Festival du film court

Judi 10 novembre, toutes les classes primaires se sont rendues au cinéma multiplexe à Brest pour assister à la projection de la sélection "Des contes et des couleurs" lors du festival du film court. Les enfants ont ainsi pu apprécier six courts-métrages, et qui seront exploités en classe, notamment en lecture en CP et CE1.

De retour à l'école, chacun a voté pour son film préféré. Une approche du 7ème art : le cinéma et ses dérivés, comme le court-métrage.

Cérémonie du 11 novembre

Vendredi matin, 11 novembre, 25 enfants de l'école ont participé à la cérémonie commémorative de l'armistice de la 1ère guerre mondiale. Ils y ont interprété avec ferveur deux chants : La Marseillaise et le Chant du départ. Un devoir de mémoire très important et indispensable pour les jeunes générations.



Notre Dame - Kig ha farz du 13 novembre

Nouveau succès pour le kig ha farz de l'Apel : 800 parts ont été servies !

Dans une ambiance conviviale, chacun a pu apprécier la délicieuse spécialité bretonne.

Depuis samedi pour l'épluchage des légumes et la mise en place des tables ; dès 4h dimanche matin pour la préparation et la cuisson du far, c'est toute une équipe bien rodée depuis plusieurs années qui s'active pour le plus grand plaisir des gourmets et des gourmands. Un grand MERCI à TOUS.

Grand goûter de Noël offert aux parents le 10 décembre, marché de Noël des CM2

Informations communautaires



Actions de la maison de l'emploi

La saison dans les serres de tomates va reprendre (CDD de 6 à 9 mois, 35h/semaine du lundi au vendredi). Si vous êtes intéressés, vous pouvez prendre contact dès maintenant avec la maison de l'emploi.

Rail Emploi services : tous les jeudis de 10h à 12h (sur RDV – 02 98 48 01 68).

Compétences clés : en Français (jeudi) ou en bureautique/numérique (lundi ou mardi) pour les demandeurs d'emploi, les stagiaires de la formation professionnelle, salariés en contrats aidés.

Renseignements : 02 98 32 47 80 / maison.emploi@ccpi.bzh

Donner au lieu de jeter...

C'est possible avec ce dispositif en déchèterie. Vous pouvez déposer meubles, textiles, outils, vaisselle, jouets... auprès du personnel de l'association « Un peu d'R » lors des permanences.

La recyclerie mobile sera présente en déchèterie : le samedi 3 décembre à Plougouvelin, le vendredi 9 novembre à Plouarzel, le samedi 17 décembre à Milizac. Renseignements sur place pendant les permanences (10h à 12h et 14h à 18h) ou à la CCPI : 02 98 32 37 83 ou environnement@ccpi.bzh

Des travaux au phare St-Mathieu

En raison des travaux de réfection réalisés par la subdivision des Phares et Balises (changement de la verrière) pendant les vacances de Noël, la visite guidée sur le chemin de ronde sera suspendue.

Cependant, le point-info-tourisme, la boutique et l'exposition du phare seront toujours accessibles de 14h à 17h30 du 17 décembre au 2 janvier en entrée libre, tous les jours sauf le mardi ainsi que le 25 décembre et le 1er janvier.

Une conférence avec des gardiens de phare, Jean-Yves Le Bars et Michel Le Ru (anciens gardiens de phare), nous ferons partager le quotidien des gardiens de phare avec passion. Venez profiter de l'occasion d'échanger avec eux sur les joies et les risques de cette profession si particulière le vendredi 23 décembre à 15h, entrée libre. Renseignements : 02 98 89 00 17 - 06 86 31 03 47 / phare.saint-mathieu@ccpi.bzh

Le CLIC de la CCPI en partenariat avec des acteurs locaux vous invite à une journée

"Mobilité et Sécurité routière chez les séniors"

Mardi 29 novembre 2016 à l'espace culturel de Saint-Renan de 9h30 à 12h et de 14h à 17 h

Entrée gratuite

Ateliers code de la route – séances à 10h, 15h, 16h (sur inscription auprès du CLIC)

Autres ateliers : freinage, simulateur de chocs, posture au volant, véhicule adapté, prévention des chutes
Des stands d'information sur la sécurité routière, les premiers secours, le transport, la prévention santé, jeux intergénérationnels...

14 h : Conférence « Les séniors et la conduite automobile » animée par M. MAHEO de la DDTM

A l'issue de cette journée, possibilité de s'inscrire à la Conduite accompagnée (40 €/personne) sur le stand du CLIC

Renseignement et inscription au CLIC Iroise : 02 98 84 94 86



Familles Rurales

Accueil de loisirs

L'accueil de loisirs est un service d'accueil de proximité pour les enfants de 3 à 12 ans, ouvert tous les mercredis après-midi, et durant toutes les périodes de vacances.

L'accueil de loisirs est ouvert à tous les enfants de la commune. C'est un lieu de détente et de loisirs, mais aussi un lieu d'éducation à l'autonomie et à la responsabilité, à travers le jeu et la vie en collectivité.

Inscriptions

Mercredis : N'oubliez pas d'inscrire vos enfants pour de la troisième période du mercredi 4 janvier au mercredi 8 février 2017. Inscriptions à partir du 15 décembre 2016

Vacances de Noël

Les inscriptions ont commencé depuis le jeudi 24 novembre 2016

L'accueil de loisirs sera ouvert uniquement la première semaine des vacances du 19 au 23 décembre 2016

L'accueil de loisirs sera fermé du 26 décembre 2016 au 2 janvier 2017 inclus.

Inscriptions et renseignements :

☎ 02 98 07 20 32

alshmilizac@gmail.com

http://www.famillesrurales.org/milizac_guipronvel

« Un dimanche ensemble - Noël à Trévarez »

Le dimanche 11 décembre, Familles Rurales Milizac-Guipronvel propose une nouvelle sortie dans le cadre des animations « Un dimanche ensemble... ».

Cette-fois-ci, c'est à Trévarez que nous nous rendrons. Au programme de cette après-midi, ouverte à tous :

- Visite libre du parc et du château de Trévarez, illuminé dès 17h00
- Goûter

Le départ est prévu à 14h00, du parking de la maison de l'enfance (retour vers 19h00)

Tarif : 6 € par personne de plus de 12 ans, 4 € pour les moins de 12 ans (incluant le transport en car, l'entrée sur le site et le goûter.)

Ces sorties sont ouvertes à tous, adhérents ou non de l'association, en famille, en couple, entre amis, seul(e)... !! N'hésitez pas à vous joindre à nous.

Inscriptions avant le mardi 6 décembre au 02 98 07 24 13 ou par courriel : frmilguip@gmail.com

Le Noël de Familles Rurales

Le samedi 17 décembre, Familles Rurales invite les familles adhérentes à participer à un grand concert pop !

Super Mosaï et Pas Mal Vincent nous présenteront « L'auto-école des super héros », un concert pour les petits et les grands à partir de 6 ans, à 15h00, au centre Ar Stivell, à Milizac.

Un goûter sera ensuite offert aux familles présentes.

Concert gratuit, sur inscription (avant le 07/12/16) à la maison de l'enfance de Milizac :

02 98 07 20 32 ou 02 98 07 24 13

(Pour les curieux, des vidéos de nos super héros sont disponibles sur Youtube !)



L'Association Familles Rurales

Breizh jeunesse: Des nouvelles de votre animation jeunesse

En période scolaire :

Bonjour à toutes et à tous,

Pour ceux qui ne connaissent pas, N'hésitez pas à venir découvrir l'espace jeune de Guipronvel. C'est un espace ouvert aux jeunes de 12 à 17 ans, où vous trouverez de quoi vous occuper : du billard, de babyfoot, des jeux de société, des jeux vidéo.

Les horaires de l'espace jeunes sont :

-le mercredi : 16h30-18h30

C'est l'occasion pour les jeunes de la commune de venir se détendre entre copain après une journée de cours. Qu'ils passent 5 minutes ou bien 1 heure les jeunes sont libres d'aller et venir

5

Les vacances de Noël.

Pour rappel, les vacances de Noël débuteront le samedi 17 Décembre et se termineront le 4 janvier. Le programme des vacances sera disponible en mairie et à l'espace jeunes 10 jours avant le début des vacances. Si vous avez des idées d'animation, n'hésitez pas à les partager avec nous.

A savoir que la salle omnisports sera ouverte les après-midi pendant les vacances.

Stand de Noël

Du Lundi 19 décembre au samedi 24 décembre, les jeunes de Familles Rurales Breizh Jeunesse seront présents au Leclerc de Ploudalmezeau, pour l'emballage des cadeaux de Noël. N'hésitez pas à venir faire emballer vos cadeaux !!!

Du côté de l'association

Comme vous le savez, Familles Rurales Breizh Jeunesse est une association qui s'implique pour la jeunesse. Actuellement, nous recherchons des bénévoles.

Dynamique et de bonne humeur, les membres du conseil d'administration sont là pour apporter leurs idées et leurs avis sur l'association et les animations qu'elle propose.

Il vise à améliorer l'animation jeunesse en donnant de leur temps, en participant aux événements comme la collecte textile, le loto tout ceci dans le but de pouvoir emmener les jeunes en activité.

Par exemple les jeunes de 12 à 17 ans auront l'occasion d'aller en voyage dans un parc d'attraction pendant les vacances d'avril prochain. Leur rôle est donc très important pour l'association.

Pour toutes informations complémentaires :

Port: 06.75.28.78.98

Mail: breizhjeunesse@hotmail.fr

Informations Diverses

MIL TONIC Cours gym bien être ou gym senior

Au fil des années notre corps est fragilisé.

A tout âge nous pouvons entreprendre la remise en forme de notre corps conserver ou retrouver l'aisance et la motricité de nos mouvements nous permettre de recouvrer équilibre et coordination des mouvements par la gym équilibre.

Exercices ludiques pratiqués en douceur et dans une atmosphère conviviale et ce pour maintenir voire développer les capacités de la personne âgée fortifier les os et aider à la prévention de chutes.

Non seulement la gym a des effets bénéfiques sur la santé morale mais le maître mot : faites du sport pour conserver une éternelle jeunesse !!

Nathalie l'animatrice du cours de gym bien être propose une porte ouverte lors du cours du vendredi 9 décembre de 14h15 à 15h15 à la salle du Garo à Milizac.

Venez la rencontrer discuter l'interroger regarder et / ou participer au cours.

Ambiance tonique et sympathique parmi un petit groupe des plus agréables.

2 cours d'essai possibles.

On vous attend nombreuses et nombreux !

Merci de contacter la référente Marie France Kerhaignon au 02.98.07.91.34

au Château de Kergroadez à Brélès

Dans le cadre prestigieux du château une trentaine d'artisans d'art présentent leurs dernières créations. L'édition 2016 de ce Festival a pour thème *La Bijouterie, Métier du Feu*, un atelier éphémère de bijouterie sera installé pour tout le week-end (gratuit). Des artisans proposeront des démonstrations, tout en présentant leur métier ils offriront au public une découverte de quelques techniques de création de bijoux. A la tombée du jour, illumination du château. Atelier pâtisserie de Noël pour les enfants, le samedi 3, à 14 h 30 (participation 5€ sur réservation contact@kergroadez.fr) et un atelier décorations de Noël pour tous (gratuit), dimanche, de 14 h 30 à 16h30. Des promenades en petite calèche tirée par un âne seront également proposées au profit du Téléthon. Le Festival :

Samedi 3 décembre, de 10 h 30 à 12 h et de 14 h à 20 h,
Dimanche 4 décembre, de 10 h 30 à 12 h et de 14 h à 18 h.

Entrée : 3€, *gratuit le samedi matin*, gratuit jusqu'à 18 ans.

Contact : lesateliersartauchateau@gmail.com tel : 02 98 32 43 93

Announces

Séjours de Vacances adaptées

L'Association EPAL, basée à Brest, recrute des animateurs prêts à s'investir dans l'encadrement de séjours de Vacances Adaptées proposés à des adultes en situation de handicap.

25 séjours de 5 à 15 vacanciers (+ 2 à 5 accompagnateurs), pour 1 ou 2 semaines, du 21/12/16 au 02/01/2017. Postes à pourvoir avec ou sans BAFA.

Conditions :

- Motivation pour s'investir sur ce type de projet, expérience dans l'animation ou le médico-social souhaitable mais débutants acceptés.

- Obligation de suivre une formation gratuite

Pour plus de renseignements et postuler :

www.epal.asso.fr (recrutement saisonnier)

Ou adresser un courrier (+ CV) :

Association Epal

10 rue Nicéphore Niepce BP40002

29801 Brest Cedex 09

09 98 41 84 09

Les serres de Gouranou

Les serres de Gouranou de Ploudalmézeau, les Genêts d'Or vous proposent pour Noël des sapins Norman, et nouveauté cette année, des sapins en pots avec leurs racines.

Pensez à réserver au 02 98 48 11 86. Arrivage de filets de buchettes de 30 l pour poêles et cheminées à 4,90€ (provenance ESAT Châteaulin). Ouvert du lundi au vendredi : 9 h/12 h – 14 h/17 h

Taille des haies et arbres en bordure des voies



Les opérations d'élagage sont effectuées à la diligence et aux frais des propriétaires ou de leurs représentants.

Les arbres, branches, racines qui débordent sur le sol des voies communales doivent être coupés à l'aplomb des limites de ces voies, à la diligence des propriétaires ou fermiers.

Les haies doivent être taillées de manière que leur développement du côté de la voie communale ne fasse aucune saillie sur celle-ci.

Les arbres, arbustes, haies, branches doivent en outre être élagués régulièrement afin de ne pas toucher les réseaux aériens d'électricité, d'éclairage public et de téléphone installés sur le domaine communal.

En bordure des voies communales, faute d'exécution par les propriétaires riverains ou leurs représentants, une mise en demeure d'élaguer leur sera notifiée par lettre recommandée avec accusé de réception. Si cette mise en demeure n'est pas suivie d'effet au terme d'un délai d'un mois, la commune obligera les propriétaires riverains et leurs représentants à effectuer l'élagage par toutes les voies de droit.



*Les élus et l'équipe municipale
vous souhaitent de Joyeuses Fêtes
de fin d'année.*

